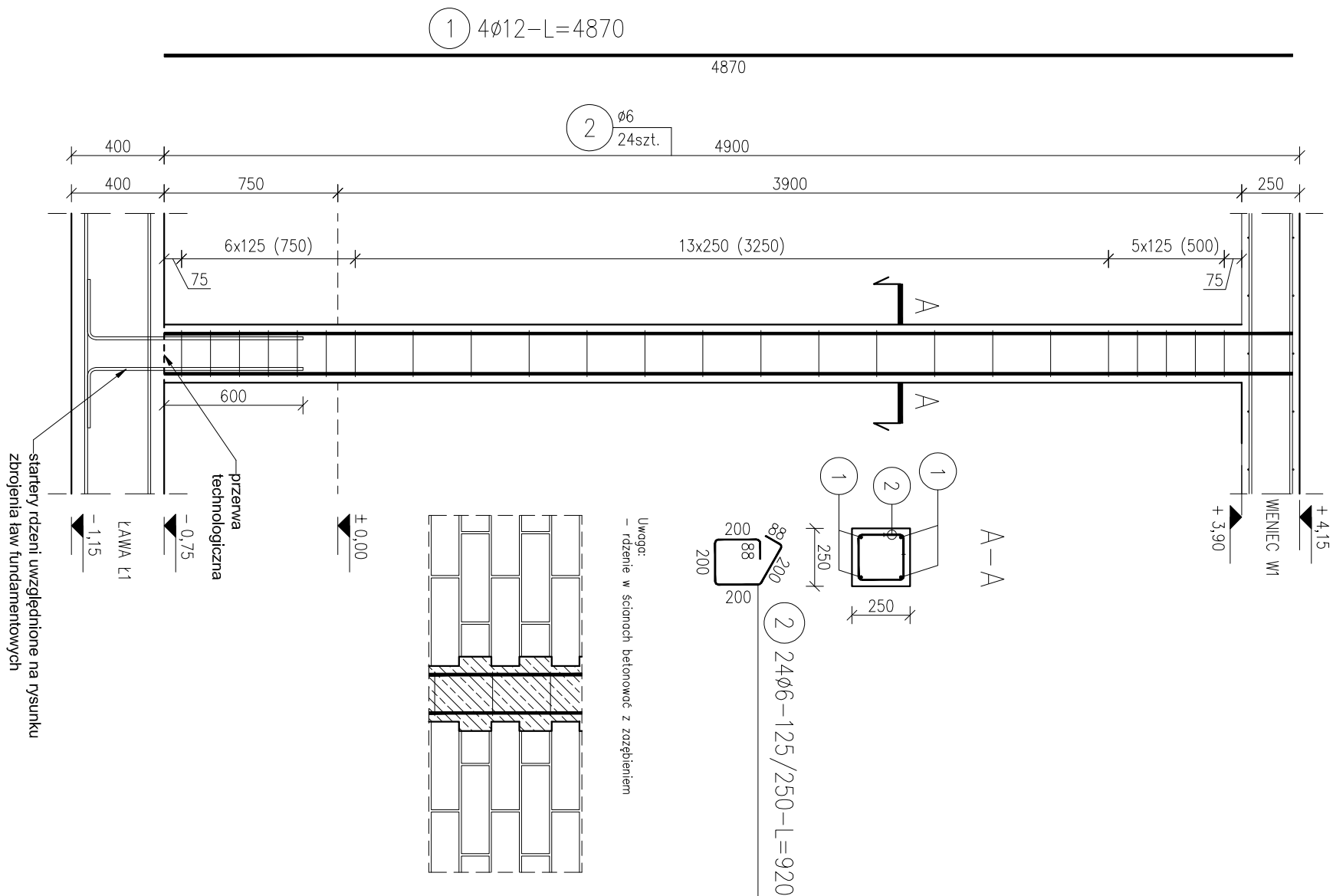
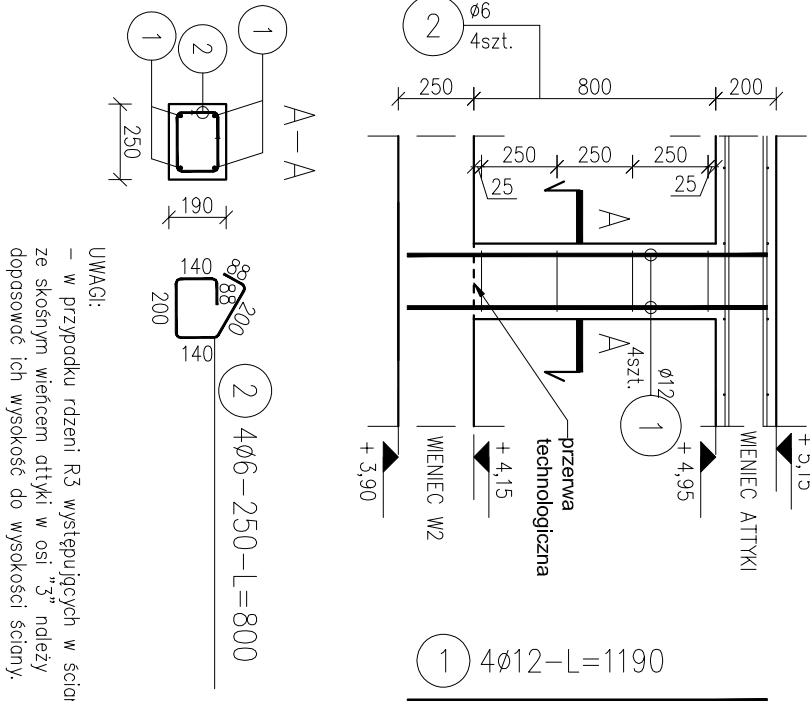


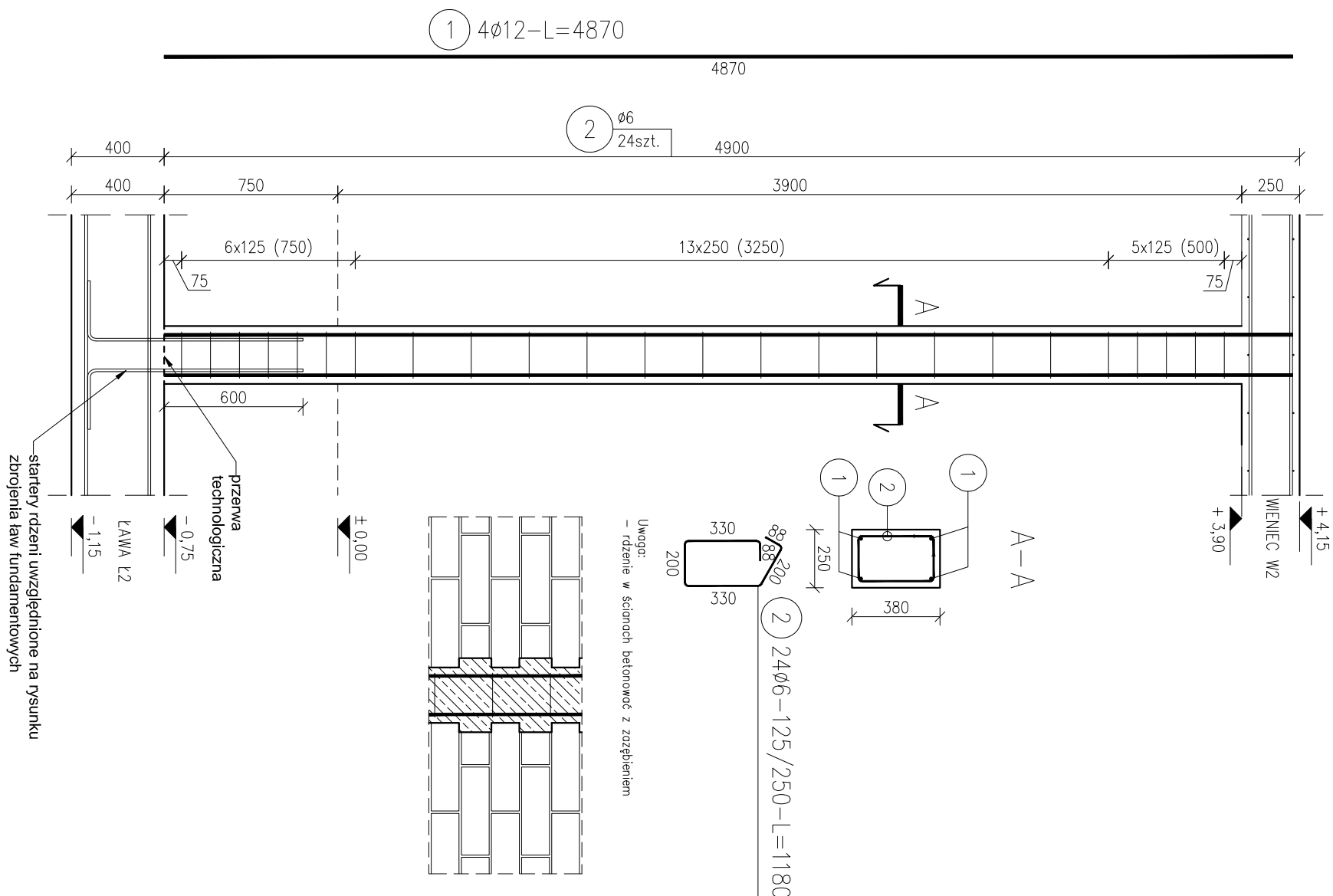
poz. R1 – rdzeń (25x25 cm)
 szt.7, skala 1:25



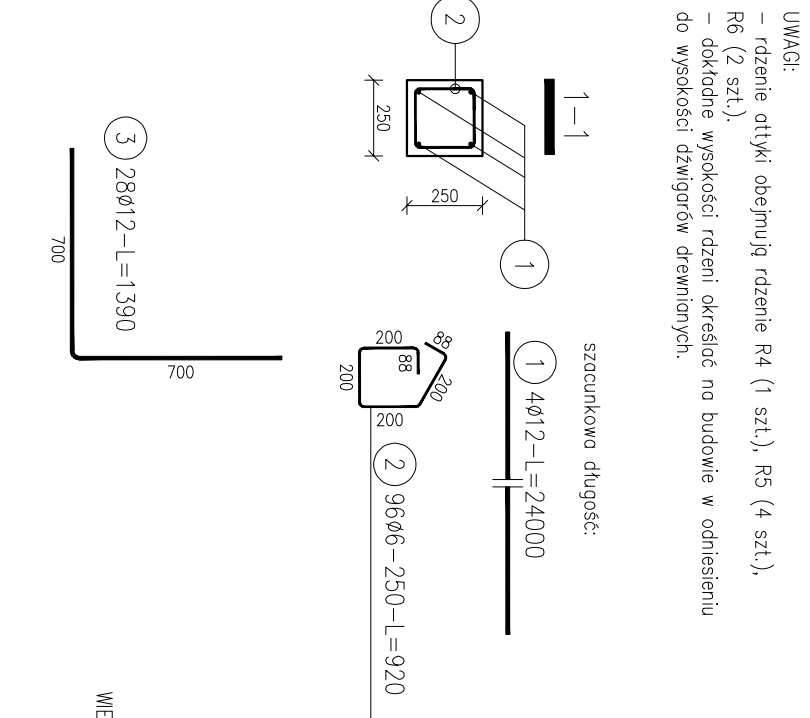
poz. R3 – rdzeń (25x19 cm)
 szt.7, skala 1:25



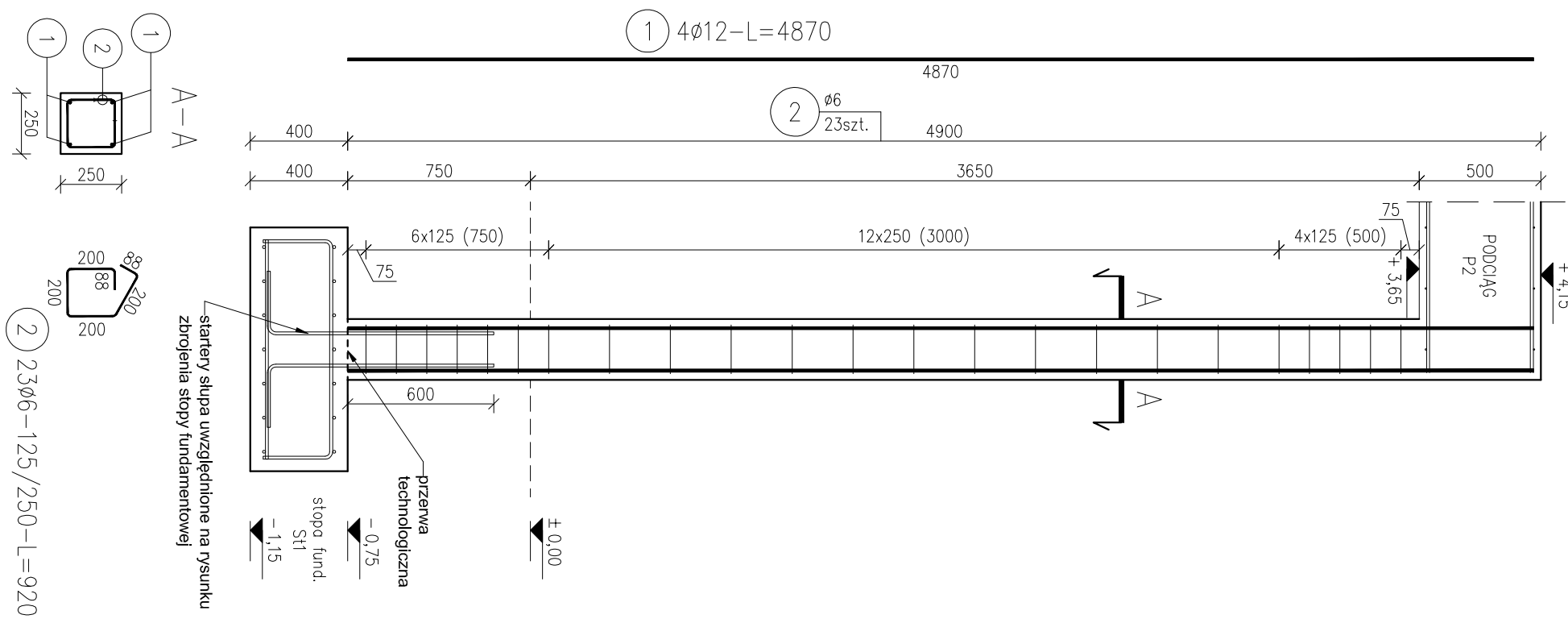
poz. R2 – rdzeń (25x38 cm),
 szt.3, skala 1:25



poz. RA – rdzenie attyki
skala 1:25



poz. S1 – słup (25x25 cm)
szt.1, skala 1:25



ZESTAWIENIE STALI

Nr próba	Ø	Stal	Długość próby	prętów na 1 poz.	Liczba pozycji	prętów tęcznie	Długość tęczno B500SP
-	[mm]	-	[m]	[szt.]	[m]	#6	#12
R1	12	B500SP	4,87	4	7	28	136,36
R2	6	B500SP	0,92	24	7	168	154,56
R3	12	B500SP	1,18	24	3	72	84,96
1	12	B500SP	1,19	4	7	28	3,3,32
2	6	B500SP	0,80	4	7	28	22,40
RA	12	B500SP	0,92	4	4	4	96,00
2	6	B500SP	0,90	96	1	96	88,32
3	12	B500SP	1,39	28	28	28	38,92
4	12	B500SP	1,39	20	1	20	27,80
5	12	B500SP	1,40	8	1	8	11,20
S1	12	B500SP	4,87	4	1	4	19,48
1	6	B500SP	0,92	23	1	23	21,16
Rozem dłużej prętów						[mb]	421,52
Masa jednostkowo						[kg/m]	0,888
Masa prętów dla danej średnicy						[kg]	374,3
Masa tęcznie						[kg]	82,5
							456,8

UWAGA : Sumaryczno długość prętów jest długością rzeczywistą w osi pręta metodą B wg PN-EN ISO 3766:2006.

UWAGI:

1. Beton konstrukcyjny C20/25 (B25),
2. Stal A-III, klasy B500SP
3. Otulina 25 mm
4. Rysunki konstrukcyjne rozpozdrowc tgczenie z projektami brzozywnymi

INWESTYCJA:
Budowa budynku świetlicy wiejskiej wraz z niezbędną infrastrukturą techniczną w Sobkach.
dz. ew. nr 251, obr. 31 Sobki, gmina Zelów

SMINA ZELÓW

. Żeromskiego 23, 97-425 Żelów

JEDNOSTKA PROJEKTOWA:

PRZEDSIĘBIORSTWO PROJEKTOWANIA

PROJECT
"JUKON PROJECT"

97-400 Belchatów ul. Kaczyńskich 14, tel.: 530 480 545, email: biuro@jukon-projekt.pl, www.jukon-projekt.pl

ZESPÓŁ PROJEKTOWY:		IMIĘ I NAZWISKO:	POSADZENIE:
PROJ. GŁÓWNY:		mgr inż. JAROSŁAW JUŹCZAK	INŻYNIER
KONSTRUKCJA:		mgr inż. TOMASZ SZNIED	INŻYNIER
SPRACOWNIA:		mgr inż. JAROSŁAW JUŹCZAK	INŻYNIER
WSPÓŁPRACOWNIA:		mgr inż. JAROSŁAW JUŹCZAK	INŻYNIER
KONSTRUKCJA:		mgr inż. JAROSŁAW JUŹCZAK	INŻYNIER

PROJEKT TECHNICZNY

lipiec 2022

BRANZA:
KONSTRUKCYJNA

ZBROJENIE RDZENI I SŁUPA

NR.RYS.:	INDEX:
TK.05	■

INDEX: TK.05